

ÉLECTIONS RÉGIONALES
6 ET 13 DÉCEMBRE 2015



Génération Nouvelle Région
Avec Virginie Calmels
LISTE D'UNION DE LA DROITE ET DU CENTRE



ÉDITO

Madame, Monsieur,

La nouvelle Grande Région est pour nous un magnifique défi.

Je souhaite porter devant vous une candidature du renouveau. Engagée depuis peu en politique, je dispose avant tout d'une expérience de chef d'entreprises – grandes et petites – que je souhaite mettre au service de la Grande Région et de ses habitants. Le quotidien de tous ceux qui osent et qui entreprennent, problèmes de trésorerie ou complexité des normes, je le connais pour l'avoir vécu. **Le renouveau, c'est pour moi remettre du bon sens dans l'action publique: l'attention et le respect portés à chacun, le sens des priorités, le pragmatisme dans les décisions, l'efficacité dans leur exécution, la responsabilité devant tous les citoyens.**

En parcourant cette Grande Région, j'ai pu rencontrer beaucoup d'entre vous. **Vous m'avez fait part de vos préoccupations, de vos ambitions comme de vos rêves pour l'avenir: ils ont été notre inspiration.**

C'est pourquoi, avec la liste d'union de la droite et du centre que je conduis, nous livrons ce combat pour nos valeurs avec fierté, avec enthousiasme et dans une solidarité sans faille. J'ai conscience que la tâche sera immense et qu'elle exige de définir clairement nos priorités. **Nous voulons faire naître une Grande Région qui ne commande pas mais qui agit, qui n'impose pas mais qui facilite, qui ne s'arroge pas les succès des autres mais qui accompagne et soutient les premiers acteurs de la croissance que sont les artisans, les commerçants, les agriculteurs, les TPE et les PME. En un mot, une région qui ne se servira pas des citoyens mais qui sera à leur service.**

Avec mon équipe, je voudrais enfin faire pour notre Grande Région ce qu'Alain Juppé a fait pour Bordeaux et Jean-Pierre Raffarin pour le Poitou-Charentes. **Tournée vers le monde, dynamique et attractive pour toutes les générations, elle deviendra ainsi la Région préférée de ceux qui veulent espérer en l'avenir.** Avec cette responsabilité, nous devons agir pour nos jeunes et nos seniors, prendre soin de notre patrimoine bâti et naturel, valoriser nos marques et nos produits prestigieux, défendre nos valeurs et promouvoir cet art de vivre qui fait toute notre richesse et contribue à notre rayonnement.

Comme les douze départements de notre future région, voici les douze valeurs que nous voulons défendre, en autant d'engagements concrets pour le changement.

*Avec votre soutien, je serai votre dame de "Faire" !
Je vous remercie de votre confiance.
Très sincèrement,*

Virginie CALMELS



SOMMAIRE

FAIRE MIEUX AVEC MOINS	4
UNE RÉGION AU SERVICE DES CRÉATEURS D'EMPLOI	5
LA FORMATION, CLÉ DE L'AVENIR POUR TOUS	6
L'AGRICULTURE, RICHESSE DE NOTRE GRANDE RÉGION	7
LES INFRASTRUCTURES, ŒUVRONS POUR LE PROGRÈS, L'ÉGALITÉ DES TERRITOIRES ET LA SÉCURITÉ LE DÉVELOPPEMENT DURABLE	8
MIEUX VIVRE DANS LES TERRITOIRES	9
DANS VOTRE DÉPARTEMENT	11



NOS 12 ENGAGEMENTS POUR LE CHANGEMENT

1 Respecter l'argent public dont nous sommes responsables devant les citoyens : Baisser enfin la dépense publique en ne remplaçant plus les agents du Conseil Régional partant à la retraite, en luttant contre l'absentéisme et en encourageant compétences et talents.

2 Respecter les territoires : Répartir les directions régionales dans les principales villes des anciennes régions sans multiplier les services et en améliorant la qualité des services publics en milieu rural.

3 Œuvrer pour le progrès, l'égalité des territoires et la sécurité : Moderniser et sécuriser les TER et les réseaux ferrés ; participer au financement des routes ; couvrir 100 % des habitants de la Région a minima en Haut-Débit et en Très Haut Débit à l'horizon 2021.



4 Simplifier : Clarifier le maquis des aides aux entreprises (380 en moyenne dans la grande Région) ; alléger grâce aux nouvelles compétences régionales les contraintes, notamment administratives et environnementales ; proposer des formulaires pré-remplis.

5 Reconnaître les entreprises comme premiers moteurs de la croissance : Plan de soutien global pour les TPE, les artisans et les commerçants, grands oubliés de la politique régionale ; accompagner les femmes et les hommes qui se lancent dans l'entreprise.

6 Créer des partenariats avec les collectivités territoriales et les chambres de commerce et d'industrie pour relancer la croissance et l'emploi : Inciter les communes, communautés de communes et d'agglomérations à une implantation harmonieuse des entreprises et leur confier, ainsi qu'aux chambres consulaires, la gestion des aides économiques.

7 Accompagner la première région agricole d'Europe et première région forestière de France : Soutenir la modernisation des exploitations et des matériels agricoles ; accompagner les filières et les labels de qualité ; conditionner les aides au respect des accords interprofessionnels.



8 Développer nos autres piliers économiques : Tourisme (2^e région touristique de France), économie de la mer, industrie, numérique, services, économie sociale et solidaire, développement durable et filières d'excellence.



9 Adapter la formation, clé de l'avenir de tous : Doubler le nombre d'apprentis et adapter la formation professionnelle au marché du travail et aux métiers de demain.

10 Défendre notre culture : Valoriser le patrimoine culturel et architectural ; soutenir la culture et développer le tourisme culturel dans tous les territoires ; soutenir l'accès aux langues régionales.

11 Renforcer la solidarité entre les générations : Créer un Pass Jeunes qui donne accès aux équipements et événements culturels et sportifs ainsi qu'aux transports publics de la Région ; créer des logements pour les étudiants et les travailleurs ; soutenir l'engagement des seniors dans l'économie ; favoriser l'adaptation des lieux de séjour ; contribuer au maintien à domicile.

12 Garantir le droit à la santé : Accompagner l'implantation de maisons de santé pour lutter contre la désertification médicale, et soutenir les CHU et le réseau hospitalier, premiers employeurs de la Région.



FAIRE MIEUX AVEC MOINS

La Grande Région aura un budget de 2,5 milliards d'euros: nous vous proposons dans ce projet une autre utilisation des fonds publics, plus efficace et concentrée.

RÉDUIRE LE TRAIN DE VIE DE LA RÉGION ET METTRE FIN AUX GASPILLAGES

ENGAGEMENT PRIORITAIRE

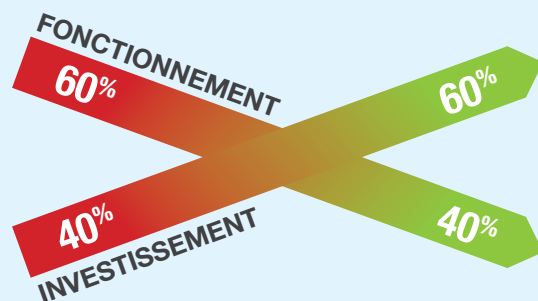
- Baisse de la dépense publique afin de réduire le poids de la fiscalité.
- Développement de véritables perspectives d'évolution professionnelle pour les agents et non-remplacement des agents partant à la retraite.

POUR UN BUDGET RÉGIONAL Tourné VERS L'INVESTISSEMENT

DÉPENSES RÉGIONALES:

Actuellement:

Notre objectif:



GARANTIR LA TRANSPARENCE ET L'ÉVALUATION DE L'ACTION PUBLIQUE

- Évaluations régulières de la gestion de la Région par des organismes indépendants.
- Personnalités extérieures, qualifiées et indépendantes pour l'attribution des aides économiques.

DONNER ENFIN LA PAROLE AUX TERRITOIRES ET AGIR POUR L'ÉGALITÉ DES CHANCES

La confiance et le respect mutuel doivent être le socle des relations entre la Région et les territoires. Pour mieux servir les citoyens, l'administration doit passer au XXI^e siècle.

ENGAGEMENT PRIORITAIRE

- Répartition des directions régionales dans les principales villes de la Région, qui deviendront des capitales territoriales aux côtés de Bordeaux, et amélioration de la qualité des services publics en milieu rural grâce au numérique et au travail en réseau.
- Prise en compte systématique des recommandations des territoires et des chambres de commerce, d'industrie, des métiers et de l'agriculture, pour l'attribution des aides économiques et crédits européens.
- Contrats de développement avec les territoires pour renforcer la démocratie locale, et l'offre de services publics, en particulier dans les communes rurales.
- Soutien des quartiers en difficulté dans le cadre des contrats de ville.

AMÉLIORONS LA QUALITÉ DES SERVICES DE PROXIMITÉ!



UNE RÉGION ENFIN AU SERVICE DES CRÉATEURS D'EMPLOI



Soutenons le BTP, un pourvoyeur d'emplois très fragilisé

SIMPLIFIER LES AIDES AUX ENTREPRISES ET ALLÉGER LES CONTRAINTES ET LES COMPLEXITÉS ADMINISTRATIVES

ENGAGEMENT PRIORITAIRE

- Un objectif: supprimer 100 contraintes, interdictions ou formulaires par an, et pré-remplir les formulaires.
- Soutien aux incubateurs, pépinières et espaces de travail partagés pour mutualiser les moyens, l'immobilier et les fonctions support.
- Aides à l'export étendues aux entreprises de moins de 10 salariés.
- Prospection d'investisseurs internationaux.

PLAN DE SOUTIEN GLOBAL POUR LES TPE, LES PME, ARTISANS ET COMMERÇANTS

- Accès facilité aux marchés publics (allotissements) et réduction des délais de paiement de la Région à ses fournisseurs (vers un paiement à réception de la facture).
- Simplification de la création et de la transmission des entreprises, y compris familiales.
- Avances remboursables pour les investissements d'avenir des entreprises créatrices d'emplois.
- Micro-crédit régional pour les artisans et primo-entrepreneurs qui ne trouvent pas de banques pour les accompagner.
- Aides à la formation aux pratiques innovantes: éco-construction, rénovation thermique, accessibilité des bâtiments, numérisation de l'économie...

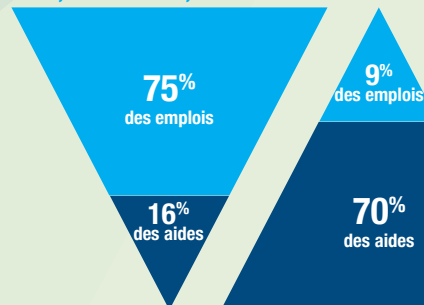
SAISIR LES OPPORTUNITÉS ÉCONOMIQUES DE DEMAIN

- Plateformes spécifiques de Très Haut Débit pour permettre aux entreprises du numérique de traiter de très gros volumes d'information.
- Aides à la recherche et au développement réservées aux projets comportant au moins 30% de TPE et PME.
- Mise en réseau des start-ups innovantes (« Fabs Labs »).
- Campus régionaux d'excellence pour les métiers des filières d'avenir: tourisme, numérique, agriculture, développement durable, économie sociale et solidaire...

ENGAGEMENT PRIORITAIRE

ENGAGEMENT PRIORITAIRE

LES AIDES ÉCONOMIQUES RÉGIONALES NÉGLIGENT LES TPE, ARTISANS ET COMMERÇANTS



source: comptes administratifs et rapports d'activité 2014

AIDE AU DÉVELOPPEMENT ÉCONOMIQUE: SEULEMENT 3,6% DU BUDGET DE L'AQUITAINE

ÉLARGISSEZ LES AIDES ÉCONOMIQUES EN FAVEUR DES TPE, ARTISANS ET COMMERÇANTS !



Pour une économie touristique profitable à tous les territoires

Soutenir enfin le tourisme

Le tourisme est le grand oublié des priorités définies par les trois conseils régionaux sortants. Pourtant, il s'agit d'un secteur économique essentiel qui génère 87 000 emplois, dont une grande partie n'est pas délocalisable, et participe au rayonnement de la Grande Région.

- Valorisation des destinations phares pour irriguer l'ensemble des territoires.
- Soutien des efforts de modernisation de l'hôtellerie.
- Promotion du « e-tourisme » pour attirer la clientèle internationale et développer le tourisme hors-saison et d'affaires.
- Appui au tourisme de proximité au sein du grand marché intérieur de la Région.
- Fusion des Comités régionaux du tourisme où siègeront les professionnels du secteur, et renforcement des moyens.



LA FORMATION, CLÉ DE L'AVENIR POUR TOUS

UN OBJECTIF : DOUBLER LE NOMBRE D'APPRENTIS

ENGAGEMENT PRIORITAIRE

- Augmentation de la prime d'apprentissage.
- Logements à loyer modéré et à proximité des entreprises d'accueil pour les apprentis.
- Accès facilité aux marchés publics pour les employeurs d'apprentis.
- Lutte pour l'abaissement des normes et réglementations excessives et éloignées des attentes des entreprises.

ENGAGEMENT PRIORITAIRE

ADAPTER LA FORMATION PROFESSIONNELLE AU MARCHÉ DU TRAVAIL ET AUX MÉTIERS DE DEMAIN

- Formations dans les secteurs en difficulté de recrutement, en priorité pour les chômeurs et les jeunes.
- Soutien de l'alternance dans les filières d'avenir.

EMPLOI DES JEUNES : IL EST TEMPS D'AGIR !

ENGAGEMENT PRIORITAIRE

- Lutte contre le décrochage scolaire : un lycée de la deuxième chance dans chaque département.
- Soutien aux mini-entreprises dans les lycées et implantation d'entreprises dans les universités.
- Meilleure orientation des bacheliers professionnels vers les BTS et DUT.

Parions sur la jeunesse !

ENGAGEMENT PRIORITAIRE

- Création d'un Pass Jeunes : accès aux équipements et événements sportifs et culturels, ainsi qu'aux transports publics de la Région.
- Aides à l'inscription des jeunes dans les clubs sportifs.
- Aides à l'achat des manuels scolaires et de l'équipement des apprentis et des lycéens en filière professionnelle.
- Étendre le cautionnement de la Région pour les loyers aux apprentis et aux étudiants.
- Soutien aux demandes des proviseurs des lycées en terme de sécurité.

ENGAGEMENT PRIORITAIRE



ENGAGEMENT PRIORITAIRE

APPRENDRE POUR RÉUSSIR

- Bourses régionales au mérite.
- Très Haut Débit pour 100% des lycées.
- Soutien aux échanges internationaux des lycéens, des étudiants et des apprentis.
- Financement des sorties scolaires à vocation scientifique, technique et industrielle.
- Répartition équitable des formations supérieures sur l'ensemble du territoire.
- Promotion internationale de nos universités et pôles de recherche.
- Construction de résidences et logements étudiants dans les zones en déficit.

RÉGION 100% NUMÉRIQUE

Chômage des jeunes : +5,4% en Aquitaine en 2014. Le plus mauvais bilan de France en la matière !

URGENCE



L'AGRICULTURE, RICHESSE DE NOTRE GRANDE RÉGION

L'agriculture, intimement liée à la richesse de notre art de vivre et de nos traditions, constitue également un important potentiel de croissance. L'excellence agricole ne doit pas être réservée au bio : nous nous engageons à soutenir les agriculteurs, premiers défenseurs de notre environnement et qui tous, par la qualité de leur production, font honneur à nos terroirs.

FACILITER L'AMÉLIORATION DES OUTILS DE PRODUCTION ET LA RENTABILITÉ DU TRAVAIL AGRICOLE

ENGAGEMENT PRIORITAIRE

- Aides à la modernisation des exploitations et des matériels agricoles.
- Facilitation des transmissions, notamment familiales, de l'installation des jeunes agriculteurs et du recours à l'emploi salarié.
- Soutien à la création de retenues d'eau collinaires.

AGIR SUR LA FORMATION DES PRIX ET LES DÉBOUCHÉS DES PRODUCTIONS AGRICOLES

ENGAGEMENT PRIORITAIRE

- Conditionner les aides à l'agroalimentaire et à la distribution au respect des accords interprofessionnels et à un juste prix d'achat aux producteurs.
- Soutien à la diversification de l'activité agricole et à la valorisation des produits secondaires de l'élevage et des cultures : cuirs, chaumes, lisier...
- Aides à la réduction des intrants énergétiques, alimentaires et phytosanitaires.

DÉFENDRE ET VALORISER LA QUALITÉ DE NOTRE AGRICULTURE ET NOTRE RURALITÉ

ENGAGEMENT PRIORITAIRE



- Soutien aux labels de qualité, aux appellations régionales et à l'exportation de nos produits.
- Lutte contre l'inflation réglementaire frappant nos produits agricoles, y compris le vin.
- 30% de produits bio et 80% de produits régionaux pour les restaurants scolaires et administratifs.
- Reconnaissance de la chasse et de nos chasseurs, garants de l'équilibre environnemental.
- Appui de l'enseignement agricole et du réseau des Maisons familiales et rurales.

Soutenons les circuits courts et la consommation des produits régionaux.



Valoriser la filière Bois de la première forêt de France

- Sécurisation de l'approvisionnement de l'industrie de première transformation.
- Soutien à la reconstruction des massifs.
- Priorité aux aides pour le bois de construction.

Préserver le littoral et les activités liées à la mer

- Renforcement du trait de côte.
- Soutien aux filières de la pêche et de l'ostréiculture, et à la modernisation des équipements.
- Aménagement des ports.
- Développement des énergies renouvelables maritimes.





INFRASTRUCTURES

ŒUVRONS POUR LE PROGRÈS, L'ÉGALITÉ DES TERRITOIRES ET LA SÉCURITÉ



RÉUSSIR LE DÉVELOPPEMENT DU NUMÉRIQUE SUR TOUS LES TERRITOIRES

- 100% de Haut ou Très Haut Débit à l'horizon 2021, dans une approche non dogmatique combinant les négociations avec les opérateurs et l'investissement propre.
- Amélioration de la couverture en téléphonie mobile dans les zones où elle est insuffisante.



RATTRAPER NOTRE RETARD EN MATIÈRE D'INFRASTRUCTURES ROUTIÈRES



- Réduire le caractère accidentogène de nos routes.
- Participation aux côtés de l'État et des territoires au financement des aménagements des routes, afin de garantir leur réalisation.
- Assurer la desserte routière la plus large des centres d'activité économique et des sites touristiques.
- Renforcer la complémentarité des autocars avec les réseaux Grandes Lignes et TER.



AMÉLIORER ET SÉCURISER LE RÉSEAU FERROVIAIRE



- Renforcer la sécurité dans les transports en commun, notamment les TER (vidéosurveillance dans les trains et portiques dans les gares)
- Rénovation et modernisation des voies ferrées et des trains.
- Amélioration de la ponctualité et de la qualité de service des TER.
- Ouverture à la concurrence des lignes de TER.
- Abandonner le projet de ligne ferroviaire Be-dous-Canfranc et investir plus utilement les 370 millions d'euros économisés.



SOUTENIR LES AÉROPORTS ET LES PORTS, PORTEURS DE DÉVELOPPEMENT ÉCONOMIQUE

- Implantation de lignes low-cost, augmentation des capacités d'accueil des passagers et des avions, **renforcement de la sécurité dans les aéroports régionaux.**
- Aménagements des ports et amélioration de leur desserte ferroviaire.

Le développement durable pour une nouvelle économie et des logements de qualité pour tous

URGENCE PRÉCARITÉ ÉNERGÉTIQUE!

350 000 ménages dans la Grande Région dépensent plus d'un mois de revenus en électricité, chauffage et carburant.

- Soutien aux financements innovants pour les économies d'énergie.
- Aides à la rénovation thermique et à l'éco-construction.
- Construction de logements via le schéma régional d'aménagement et de développement durable.

PROMOUVOIR LES ÉNERGIES RENOUVELABLES

- 100 % des nouveaux lycées et bâtiments publics régionaux à énergie positive.
- Éducation et formation au développement durable dans les lycées et les CFA.





MIEUX VIVRE DANS LES TERRITOIRES

L'égalité et le respect des territoires exigent un triple préalable : l'investissement dans le Haut-Débit, dans les routes et dans les TER.

MOINS DE 20 MINUTES POUR ACCÉDER AUX SOINS



LUTTER CONTRE LES DÉSERTS MÉDICAUX

ENGAGEMENT PRIORITAIRE

• Aides aux cabinets médicaux et aux laboratoires mobiles dans les territoires ruraux.

• Dispositifs d'alerte pour diminuer le temps d'accès aux soins hospitaliers.

ENGAGEMENT PRIORITAIRE

• Financement de maisons et centres de santé pour améliorer l'offre médicale dans tous les territoires.

• Incitations à l'implantation de jeunes médecins dans les territoires en déficit : aides à l'installation et renforcement de l'attractivité des territoires.



PRÉSERVER L'AUTONOMIE DES SENIORS

ENGAGEMENT PRIORITAIRE

• Soutien des projets favorisant le maintien à domicile.

• Formations sanitaires et sociales d'accompagnement et d'aide à domicile.

FAVORISER UNE POLITIQUE SPORTIVE ALLIANT L'EXCELLENCE À LA PRATIQUE DE TOUS

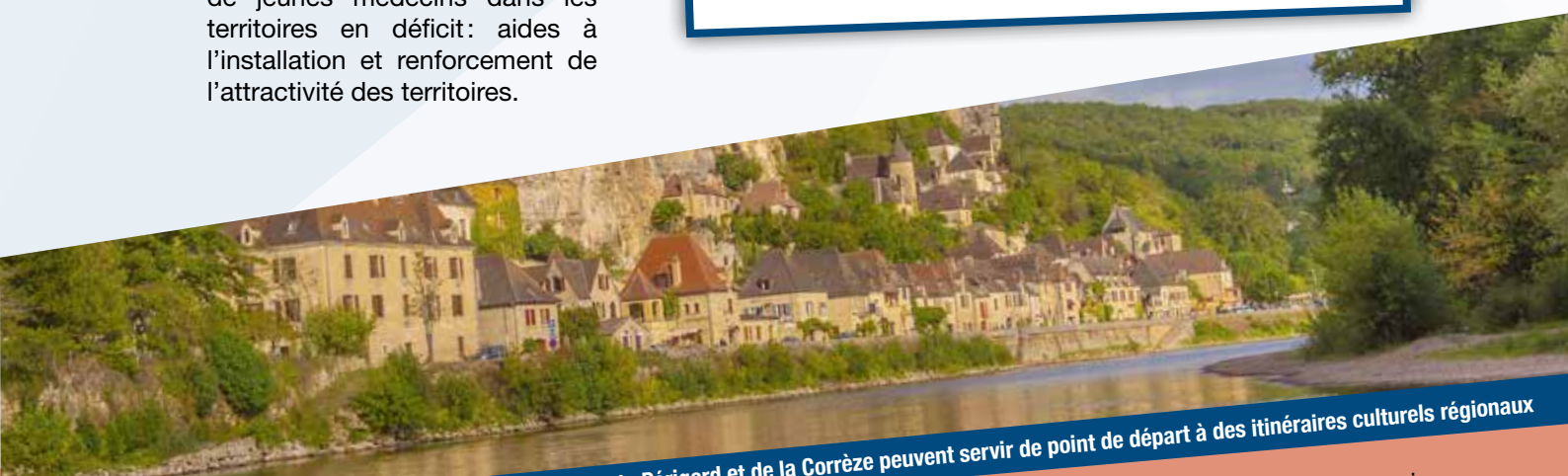
• Soutien équitable aux clubs sportifs professionnels qui assurent des retombées économiques concrètes pour l'hôtellerie, la restauration et les commerces de proximité.

• Formation des sportifs de haut niveau et de leur encadrement (CREPS).

• Bourses individualisées pour les sportifs amateurs de haut niveau, facteurs de cohésion sociale.

EDUC'ALCOOL

LANCER AUPRÈS DES JEUNES UN DISPOSITIF POUR INCITER À LA MODÉRATION



Les églises romanes de Poitou Charentes, châteaux et villages du Périgord et de la Corrèze peuvent servir de point de départ à des itinéraires culturels régionaux

FAVORISER LA CULTURE, PORTEUSE DE L'IDENTITÉ DE LA NOUVELLE RÉGION

- Valorisation du patrimoine architectural régional.
- Diffusion des créations des opéras et théâtres nationaux dans tous les territoires de la région.
- Développement de l'accès à la culture pour tous.

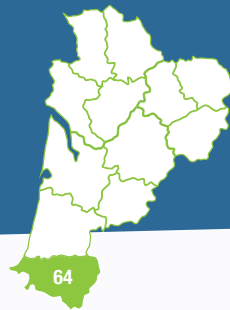
- Soutien de l'entrepreneuriat culturel : formations à la gestion et aides à l'exportation.
- Simplification des recherches de financement des créateurs, en complémentarité avec les communes et les départements.

- Soutien de l'enseignement artistique : échanges entre les écoles d'art ou les conservatoires de la région.
- Mise en valeur et accès aux langues régionales.

NOTRE VISION DE LA GRANDE RÉGION



UNE RÉGION À VOS CÔTÉS ET AUX CÔTÉS DES **PYRÉNÉES-ATLANTIQUES** !



NOS ENGAGEMENTS PRIORITAIRES POUR LES PYRÉNÉES-ATLANTIQUES : QUI S'AJOUTENT À NOS ENGAGEMENTS RÉGIONAUX COMMUNS À TOUS LES TERRITOIRES.

1 AGIR POUR LA SÉCURITÉ DE CHACUN

- Renforcer la sécurité dans les transports en commun, notamment les TER (vidéosurveillance dans les trains et portiques dans les gares) ;
- Réduire le caractère accidentogène de nos routes ;
- Sécuriser les lycées et CFA.

2 SOUTENIR LES JEUNES, PLAN D'URGENCE POUR L'APPRENTISSAGE ET L'ALTERNANCE :

- Faciliter l'embauche en alternance, en apprentissage et en contrat de professionnalisation : augmentation de la prime à l'apprentissage.
- Prendre en compte le recrutement d'apprentis ou de jeunes en alternance dans les critères d'attribution des marchés publics de la Région.

3 SOUTENIR LES PETITES ENTREPRISES ET L'AGRICULTURE :

- Élargir massivement les aides économiques de la Région au profit de l'investissement des TPE et des PME.
- Renforcement du dispositif d'aide à l'installation des jeunes agriculteurs.

4 ACCÉDER AU TRÈS HAUT DÉBIT :



Une priorité : accompagner le plan départemental pour garantir l'accès au Très Haut Débit dans tous les territoires.

5 AMÉLIORER LES INFRASTRUCTURES ET FAVORISER LES DÉPLACEMENTS :

Routes :

- La Région doit participer au financement de la rocade de contournement d'Oloron.
- En attendant la construction de cette rocade : billet TER Pau-Oloron au tarif de 2€.
- Inscrire dans le nouveau Contrat de Plan-État-Région les travaux de sécurisation de la RN 134 entre Oloron et Pau.

- Accélérer la création de la navette ferroviaire transfrontalière de Bayonne à Saint-Sébastien.
- Participer au financement de la modernisation des réseaux de bus à haut niveau de service (BHNS) des agglomérations de Bayonne et Pau.
- Créer une plateforme numérique unique qui présente les offres de transports publics de co-voiturage et de mobilité douce.

TER : Renforcer la qualité, la ponctualité et les cadences des trains express régionaux.

LGV : Assurer la grande vitesse ferroviaire jusqu'à Bayonne et Pau, sans création de ligne nouvelle au sud de Dax.

Lignes aériennes : Développer les dessertes aériennes de nos aéroports par le soutien aux nouvelles lignes, en particulier low-cost.

6 ACCUEILLIR DES SERVICES RÉGIONAUX DÉCENTRALISÉS :

- Créer un « Campus Tourisme », pôle de formation d'excellence touristique **sur la côte basque**.
- Créer et installer **en Béarn** un établissement public régional dédié aux éco-industries (vertes et bleues).
- **Décentraliser dans notre département** les services régionaux « **Transfrontalier** » et « **Langues régionales** », pour une meilleure proximité avec les acteurs de notre territoire.



Biarritz villa Belza



Aydius

POUR LES PYRÉNÉES-ATLANTIQUES, UNE ÉQUIPE DE FEMMES ET D'HOMMES QUI VOUS RESSEMBLENT



Monique SÉMAVOINE

Maire de Mazères-Lezons, 1^{ère} Vice-Présidente de la communauté d'Agglomération Pau-Pyrénées, 55 ans.



Marc OXIBAR

Conseiller Municipal d' Ogeu, Vice-président de la Communauté de communes du Piémont oloronais, Conseiller d'entreprise dans un établissement consulaire, 38 ans



Sylvie DURRUTY

Conseillère régionale sortante, Première adjointe au Maire de Bayonne, Vice-présidente de la Communauté d'Agglomération Côte Basque Adour, 53 ans.



Michel VEUNAC

Conseiller régional sortant, Maire de Biarritz, 1^{er} Vice-président de la Communauté d'Agglomération Côte Basque Adour, 69 ans.



Denise SAINT-PÉ

Conseillère régionale sortante, Vice-présidente du Conseil Départemental, 64 ans.



Barthélémy AGUERRE

Agriculteur, Maire de Luxe-Sumberaude, 60 ans.



Claire DUTARET-BOR-DAGARAY

Aide soignante, 35 ans.



Max BRISSON

1^{er} Vice-président du Conseil Départemental, Conseiller municipal de Biarritz, fonctionnaire, 58 ans.



Alexa LAURIOL

Adjointe au Maire de Pau, Avocat, 44 ans.



Thierry GADOU

Conseiller régional sortant, responsable développement PME TP, ancien sportif de haut niveau médaille d'argent JO Sydney 2000, 46 ans.



Fabienne COSTEDOAT-DIU

Conseillère départementale du canton d'Artix et Pays de Soubestre, Médecin, 53 ans.



Éric SAUBATTE

Adjoint au Maire de Pau, Cadre mutualiste, 44 ans.



Carole ORIVE

Adjointe au Maire de Ciboure, mère au foyer, 56 ans.



Henri LEVRÉRO

Transitaire, 53 ans.



Annie SOBERA

Conseillère municipale de Bedous, préparatrice en pharmacie retraitée, 61 ans.



Régis LAURAND

Conseiller municipal de Pau, Adjoint de Quartier délégué à la Jeunesse, Responsable de centre de formation, 48 ans.



Valérie LABASTIE

Conseillère municipale d'Anglet, directrice commerciale, 40 ans.



Jean-Christophe RHAUT

1^{er} adjoint au Maire d'Assat, Vice-Président de la Communauté de communes Gaves & Coteaux, Cadre industriel, 45 ans.



Cécile HOUS-HORT

Enseignante-chercheur Université de Pau, 50 ans.



Philippe COY

Conseiller municipal de Lescar, commerçant, 47 ans.



Sylvia LARROUSSE COULON

Diplômée notaire, 40 ans.



Nicolas CAZES

Responsable communication, 30 ans.



Véronique COLOMBO

Directrice d'un centre de rééducation fonctionnelle à Cambo-les-Bains, 55 ans.



Génération Nouvelle Région
Avec Virginie CALMELS

LISTE D'UNION DE LA DROITE ET DU CENTRE



www.virginiecalmels2015.fr



@AvecCalmels64
@VirginieCalmels
@AvecCalmels



Le 64 avec Virginie Calmels
Avec Virginie Calmels

Permanence de campagne : 11 cours Xavier Arnoz - 33000 Bordeaux - Tél. : 05 57 87 71 71